

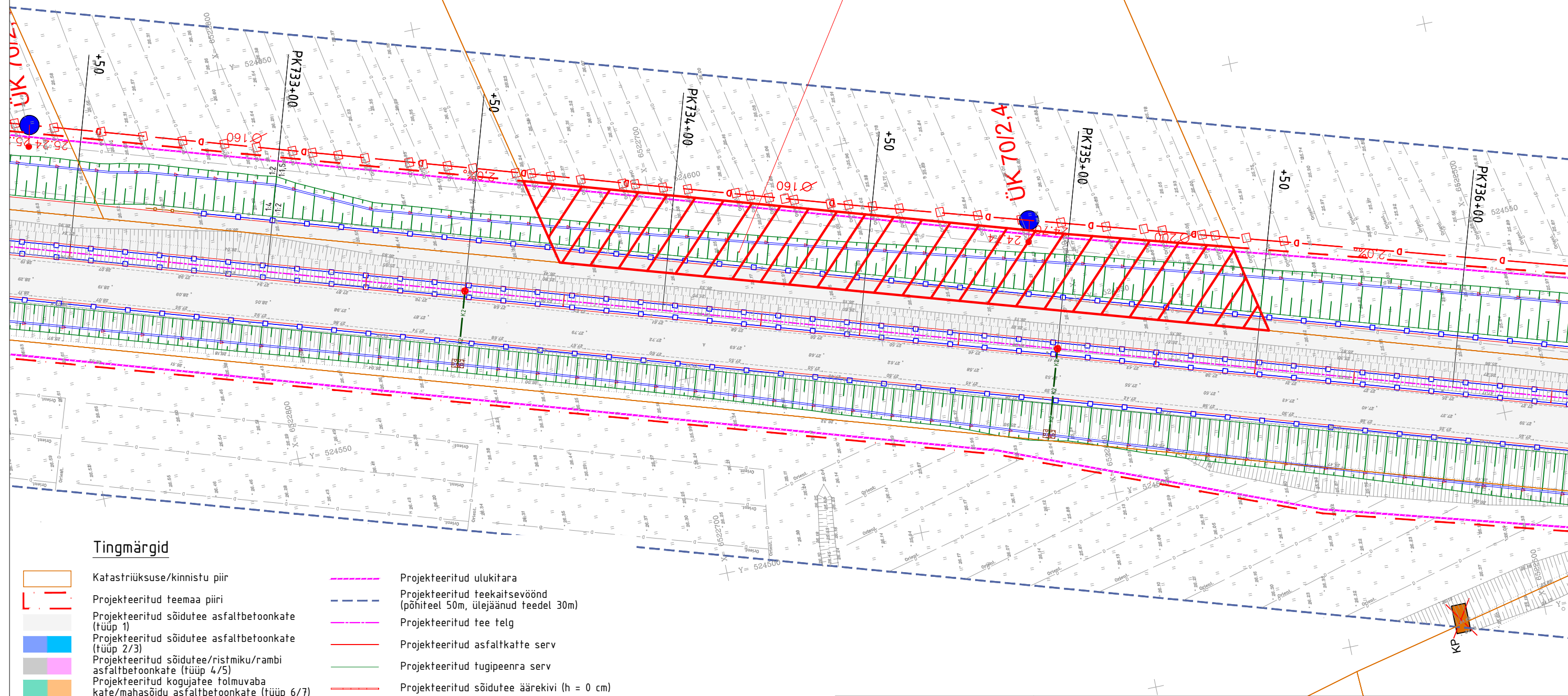
50403:002:012
Hilmas
202

50403:002:012
Kinnistu
191.

3506m²

KATASTRIÜKSUSE ANDMED

Positsiooni number:	191.1
Katastriüksuse tunnus:	50403:002:0363
Katastriüksuse lähiaadress:	Anni-Põllu
Omandi liik:	Eraomand
Maaüksuse pindala (ha/m ²):	8.40 ha
Äralõige 1 (m ²):	3506
Äralõige 2 (m ²):	
Kinnistul kavandatud tegevuste kirjeldus:	2+2 põhitee laiendamine, kraavi rajamine. Ol oleva drenaažikollektori likvideerimine ja uue rajamine



Tingmärgid

- Katastriüksuse/kinnistu piir
- Projekteeritud teemaa piiri
- Projekteeritud sõidutee asfaltbetoonkate (tüüp 1)
- Projekteeritud sõidutee asfaltbetoonkate (tüüp 2/3)
- Projekteeritud sõidutee/ristmiku/rambi asfaltbetoonkate (tüüp 4/5)
- Projekteeritud kogujatee tolmuva kate/mahasõidu asfaltbetoonkate (tüüp 6/7)
- Projekteeritud kruuskate (tüüp 7.1/9)
- Projekteeritud jalgteed asfaltbetoonkate (tüüp 8/10)
- Projekteeritud betoonkivisillutus (tüüp 12 / klompkivikate (tüüp 11)
- Projekteeritud metsa ja võsa raadamine
- Projekteeritud nõlv
- Projekteeritud äralõige (TRAM / KOV)
- Projekteeritud truup (voolu suunaga)
- Projekteeritud ulukitar
- Projekteeritud teekaitsevöönd (põhiteel 50m, ülejäänud teedel 30m)
- Projekteeritud tee telg
- Projekteeritud asfaltkatte serv
- Projekteeritud tugipeenra serv
- Projekteeritud sõidutee äärekivi (h = 0 cm)
- Projekteeritud mürasein
- Projekteeritud sõidutee tänavavalgusti mastil
- Projekteeritud jalgteed tänavavalgusti mastil
- Likvideeritav objekt
- Kinnistu positsiooni number

 Selektor Projekt OÜ reg kood 12503887 Pärnu mnt 186, Tallinn, 11314 Tel 56 565 000, selektor@selektor.ee		TELLIJA MAANTEEAMET	
MTR reg. nr : EEP003348 TEL002841		OBJEKT RIIGITEE NR 4 TALLINN-PÄRNU-IKLA (E67) KM 62,2 - 78,8	
PROJEKTEERIJAS R. Mäe		PÄÄDEVA-KONUVERE LÕIGU I KLASSI MAANTEE EHITUSPROJEKT	
VASTUTAV PROJEKTEERIJAS E. Potisepp		LÕIK KM 62,2 - 78,8	
PROJEKTUÜHT R. Mäe		KUUPÄEV 26.10.2022	
ALLKIRI		JOONISE NIMETUS	
ALLKIRI		Kruundijaotuskava Annipõllu	
ALLKIRI		PROJ NR	JOONISE NR
		P20014	KJ-191.1
		PROJ ETAPP	Eelprojekt
		MÖÖTKAVA	1:1000
		REV	0